



Bemerkenswerte Geländegängigkeit

- Hydraulische Differentialsperre für verbesserte Geländefähigkeit
- 35 cm Bodenfreiheit gewährleistet eine außergewöhnliche Geländefähigkeit
- Allradantrieb

Exzellente Manövrierfähigkeit auf engstem Raum

- Geringer Wenderadius
- Proportionale Steuerung für extrem sanfte Bewegungen



H12 SXL / H15 SXL / H18 SXL

GELÄNDEGÄNGIGE SCHERENBÜHNE

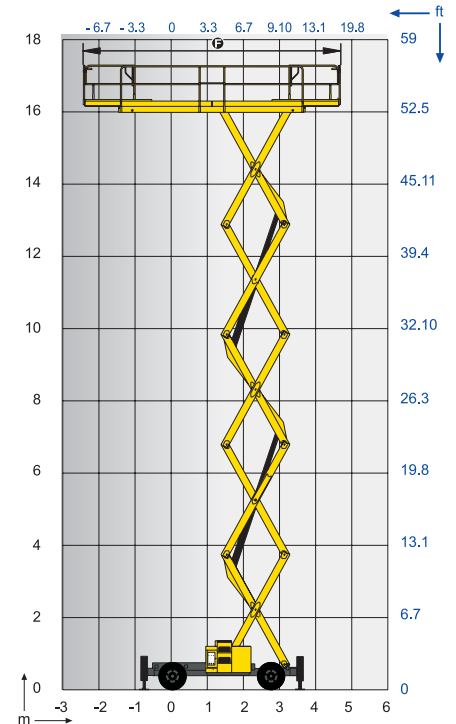
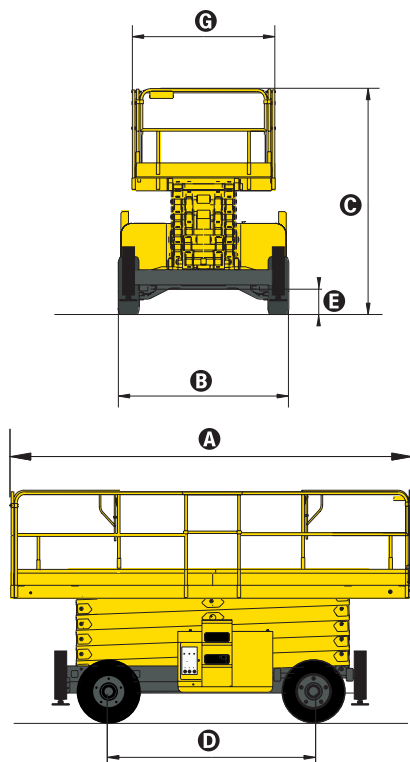
TECHNISCHE EIGENSCHAFTEN

H12 SXL

H15 SXL

H18 SXL

Arbeitshöhe	12 m	15 m	18 m
Plattformhöhe	10 m	13 m	16 m
Wenderadius - außen	4.96 m	4.96 m	4.96 m
Verfahrbarkeit in maximaler Höhe bis	3 m	3 m	3 m
Maximale Tragfähigkeit	700kg (4 pers.)	500 kg (4 pers.)	500 kg (4 pers.)
Maximale Tragfähigkeit des Auslegers	700 kg	500 kg	500 kg
Länge	5.3 m	5.3 m	5.3 m
B Breite	2.25 m	2.25 m	2.25 m
C Höhe im eingefahrenen Zustand	2.59 m	2.77 m	2.99 m
Transporthöhe	1.71 m	1.91 m	2.11 m
Plattformlänge	5.3 m	5.3 m	5.3 m
A Plattformlänge mit Ausschub	7.3 m	7.3 m	7.3 m
Plattformausschub	1 m	1 m	1 m
G Plattformbreite	1.89 m	1.89 m	1.89 m
D Radstand	2.75 m	2.75 m	2.75 m
E Bodenfreiheit	35 cm	35 cm	35 cm
Anzahl von Erweiterungen	2	2	2
Fahrgeschwindigkeit	0.7 - 6 km/h	0.7 - 6 km/h	0.7 - 6 km/h
Hebe- und Senkzeit	43 s / 65 s	46 s / 57 s	60 s / 60 s
Motor	Hatz, 23.1kW (31.4hp), Stage 3A	Hatz, 23.1kW (31.4hp), Stage 3A	Hatz, 23.1kW (31.4hp), Stage 3A
Maximale Steigfähigkeit	45 %	45 %	45 %
Reifen - schaumgefüllt	10-16.5	10-16.5	10-16.5
Tankkapazität des Hydrauliköls	100 l	100 l	100 l
Gesamtgewicht	5 610 kg	6 470 kg	7 360 kg



STANDARDAUSSTATTUNG

- Allradantrieb (Zweiradlenkung)
- Neigungsmesser 2°
- Überlastsystem
- 12 V - 95 Ah Batterien
- 14 V - 50 A Lichtmaschine
- Abnehmbares Bedienpult auf der Plattform
- Manuelles lösen der Bremsen
- Betriebsstundenzähler
- Hupe
- Abschlepphaken
- Hydraulische Bremsen
- Manuelle Notsenkeinrichtung
- Automatisch nivellierende Abstüzung

OPTIONEN UND ZUBEHÖR

- Rundumkennleuchte
- Fahralarm
- Steckdose auf der Plattform
- Arbeitsscheinwerfer
- Codierbares Startmodul
- Biologisch abbaubares Hydrauliköl
- Bewegungsalarm für Bewegung und Fahren
- Nicht-markierende Reifen
- Kit für warme Länder
- 3 kW Generator